

## 平成25年度 福利厚生事業計画表

事業名	募集予定	参加費	開催日	実施場所・備考
第45回 ソフトボール大会	700	1,000円	平成25年 5月16日(木)・17日(金)	舞洲スポーツアイランド 運動広場
第63回 従事者激励会	1,400	無料	平成25年7月18日(木)	新歌舞伎座「前川 清 座長公演」
第38回 バレーボール大会	360	1,000円	平成25年8月18日(日)	大阪府立体育会館
第21回 従事者ゴルフコンペ	140	無料	平成25年10月(予定)	レイクフォレストゴルフ倶楽部(予定)
観劇の招待	2,700	10,000円	平成25年9月～2月	吉本新喜劇の招待(50歳以上の会員)
第35回 軟式野球大会	350	1,000円	平成25年 9月26日(木)・27日(金)	舞洲スポーツアイランド 運動広場
第39回 施設従事者体育祭	1,800	無料	平成25年11月17日(日)	枚方 パナソニックアリーナ
リフレッシュ事業 海外・国内旅行 長期在会者対象(在会10年以上)	対象者200	94,800円 122,000円	① 7月26日～28日 ② 10月26日～28日 ③ 11月20日～25日 ④ 1月24日～26日	台湾(台北)ツアー (2泊3日) 屋久島ツアー (2泊3日) イタリアツアー (5泊6日) 沖縄(八重山)ツアー (2泊3日)
プロ野球観戦招待	1,080	無料	平成25年シーズン中	甲子園・京セラドーム大阪の招待
趣味・娯楽に対する補助幹旋 各種チケットの補助幹旋 ジェフグルメカード 映画鑑賞のチケット 海遊館の入館券	515,000 123,000 13,000		平成25年度中 平成25年7月・11月 平成25年6月・10月 平成25年6月・10月	グルメカード500円券を400円で補助販売 大人1,000円 こども500円 大人1,300円 こども600円 幼児300円
傷害死亡保険の加入(保険)	41,600	無料	平成25年度中	傷害による死亡・後遺障害の場合、保険金10万円を支給
介護見舞一時金の給付	10			平成16年4月1日以前より、会員本人の2親等以内の同居親族が、要介護と認定された場合に、見舞金として5万円を給付
介護費用見舞金の給付(保険)		無料	平成25年度中	会員資格取得後、会員本人の2親等以内の親族が、同居、別居に関係なく、新たに要介護と認定された場合に、見舞金として5万円を給付
介護費用助成金の給付(保険)	41,600			会員資格取得後、会員本人の2親等以内の親族が、同居、別居に関係なく、新たに要介護と認定された場合に、「介護費用見舞金」とは別に、会員が介護費用として負担した費用を、5万円を限度に給付
リゾートソリューション㈱との提携	41,500	無料	平成25年度中	直営施設(全国51か所)を会員料金で利用することができる

## 法人・事務局ニュース

### ◎平成25年度版カレンダーを送付いたします

平成25年度共済会福利厚生事業の日程を記載した1か月ごとのカレンダー(A5サイズ・横版)を作成いたしました。事業所に2部ずつお送りいたしますので、ご活用下さい。

また、PDF版(A4サイズ・横版)が本会ホームページよりダウンロードできますのでどうぞ、ご利用下さい。

なお、行事日程は、変更される場合がありますので、最新の情報は毎月の共済会だよりでご確認下さい。

### ◎脱退届兼給付請求書の脱退日について

脱退届兼給付請求書の脱退日は「ご退職の日」と同日です。

社会保険等の喪失日(退職日の翌日)とは異なりますので脱退届兼給付請求作成の際はご注意ください。

## 運用基本方針(細則含む)改正に係る同意書取得について 各関係団体に説明を行いました

つぎの日程で各部会・連盟にご説明を行いました。

3月1日	大阪府社会福祉協議会	老人施設部会	泉州ブロック
3月5日	同	保育部会	
3月6日	同	老人施設部会	北河内・南河内ブロック
3月7日	同	老人施設部会	豊能・中河内ブロック
3月11日	同	セルフ部会	
3月13日	同	正副部会長会議	
3月14日	同	母子施設部会	
3月15日	大阪市老人福祉施設連盟		
	大阪市児童福祉施設連盟		
3月18日	大阪市私立保育園連盟		
3月19日	大阪府社会福祉協議会	児童施設部会	
3月21日	同	従事者部会	
3月27日	同	成人施設部会	



### 【お願い】

先日、送付いたしました同意書につきまして、3月末日現在73%(そのうち同意する73%)の回答をいただいております。

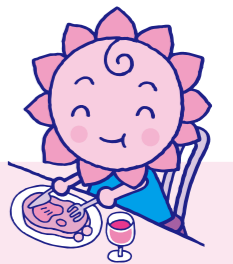
まだ、ご回答いただいていない契約法人様は4月中旬までにご回答をお願いいたします。

## 『'13食博覧会・大阪』入場チケットの幹旋

4年に一度の食博覧会は今年で8回目!

今回は「食でつなごう日本と世界」をテーマに開催を迎えます。

この博覧会の入場チケットをつぎのとおり補助幹旋します。



- ◎開催期間 平成25年4月26日(金)～5月6日(祝・月)
- ◎場所 南港 インテックス大阪
- ◎価格 大人(高校生以上)1枚 1,300円(一般前売り 1,500円)  
子ども(小・中学生)1枚 600円( " 750円)
- ◎申込締切 平成25年4月23日(火)

※申し込み方法等については、別紙案内をご覧ください。

## ☆「介護費用助成金」の助成対象が増えました

平成25年度から介護費用助成金の助成対象を次の費用も対象とさせていただきます。

介護施設利用料の自己負担分についても助成対象となります。